



Centre Hospitalier
de la Polynésie française

JOURNÉE NATIONALE DU DON D'ORGANES ET DE LA GREFFE

Le Mercredi 22 Juin 2022

dans l'amphithéâtre du Centre Hospitalier de la Polynésie française

Au programme :

08H00 : OUVERTURE DES STANDS D'INFORMATION dans la nef de l'hôpital

8H15 : ACCUEIL CONFÉRENCE

08H30-09H00 : ÉTAT DES LIEUX DU DON D'ORGANES EN POLYNÉSIE FRANÇAISE 2013-2021 – Dr. Ouarda Krid, médecin coordonnateur, chef de service réanimation et Mme Carine Domelier, IDE coordination des prélèvements d'organes

09h15-09h45 : BILAN DES TRANSPLANTATIONS LOCALES 2013-2021 – Dr. Pascale Testevuide, chef de service de néphrologie et Mme Yvane Chevalier, IDE post greffe

10H00-10H30 : CULTURE ET DON D'ORGANES : UN TAPU ? – Mr. Edgar Tetahiotupa, anthropologue et Mr. Yves Doudoute, président de l'association Haururu

10H30-10H45 : QUESTIONS DIVERSES

11H00-12H00 : CÉRÉMONIE DE RECONNAISSANCE AUX DONNEURS ET TEMOIGNAGES dans la nef de l'hôpital

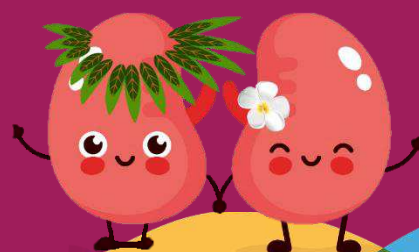
12H15 : TEMPS D'ÉCHANGES ET DE RENCONTRES AUTOUR D'UNE COLLATION

POUR PLUS DE RENSEIGNEMENTS, CONTACTEZ :

Carine DOMELIER au 40 48 63 63 ou à l'adresse ide-coordination-prelorg@cht.pf

faa  RA
FAAHOU

DIAL'
ISIS





Centre Hospitalier
de la Polynésie Française



Coordination des prélèvements d'organes
BP 1640
98713 Papeete
Tel 40 486363
ide-coordination-prelorg@cht.pf

Pirae le 08 juin 2022

Objet : invitation à une conférence

Chers Collègues ,

Les équipes de coordination des prélèvements d'organes et de greffe rénale du Centre Hospitalier de la Polynésie Française, en partenariat avec les associations Un don de Vie et Transhépatés Tahiti, organisent la 8ème édition de la **Journée nationale de réflexion sur le don d'organes et la greffe, et de reconnaissance aux donneurs** le **22 Juin** prochain.

Depuis 2013, date des premières greffes rénales locales, un long chemin a été parcouru. *Combien de greffes rénales ont été réalisées en 8 ans, quels sont les résultats de ces transplantations ? Quel regard peut-on porter sur le don d'organes en Polynésie Française ? Est-ce un « tapu » ?*

Des réponses que vous pourrez trouver lors de **la conférence « Don, greffe rénale et culture »** qui aura lieu le mercredi 22 juin, avec les interventions des Dr TESTEVUIDE, Dr KRID ou encore M TETAHIOTUPA dans l'amphithéâtre du CHPF, dès 08h30. Programme à retrouver en annexe.

Nous vous invitons, à venir vous informer, participer, échanger, sur cette thématique. Le grand public est aussi bienvenu et pourra rencontrer des patients transplantés sur les stands tenus par les associations. Des posters informatifs seront affichés toute la semaine dans la nef du CHPF.

L'information sur le don d'organes et la greffe est essentielle pour une prise de conscience de la population de l'existence de cette possibilité localement, obtenir une meilleure adhésion afin d'offrir à plus de patients le meilleur des traitements de l'insuffisance rénale terminale. Informer sur la loi sur le consentement présumé : *« nous sommes tous donneurs, sauf si nous avons fait connaître notre opposition de notre vivant »*

Sans **Donneurs**, cette activité n'existerait pas. Nous tenons à leur montrer notre **reconnaissance**, ainsi qu'à leurs familles lors d'une cérémonie œcuménique qui commencera après la conférence, à **11h dans le hall de l'hôpital**.

La matinée se clôturera sur une **collation partagée** avec les intervenants, les partenaires de santé, les soignants, le public. Un moment d'échange et de partage autour du don, de la vie.

Si votre emploi du temps le permet, nous serions heureux de votre présence. Il est capital de relayer l'information sur le don et la greffe auprès des patients afin de permettre une meilleure accessibilité à la transplantation rénale.

En espérant votre collaboration et présence, je vous prie de recevoir, l'expression de nos salutations les plus respectueuses.

Mme Carine Domelier

