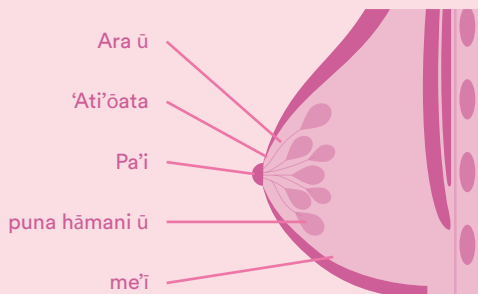


## TE MĀRIRI 'AITĪTĪ, E AHA IA ?

Nō roto mai te hō'ē māriri 'aititī i te hō'ē 'inora'a o te tahi mau tērura o tei 'āere 'e o te riro e pu'era'a pī'ihia « pūpu'u ». I te rahira'a o te taime, e tupu te māriri 'aititī i muri mai e rave rahi 'āva'e 'e tae atu e rave rahi matahiti.

I te pinepinera'a, e tupu te māriri 'aititī nō te mau ara ū 'e aore rā te mau puna hāmani ū.

### HOHO'A O TE HŌ'Ē TĪTĪ



## E AHA TE MAU TĀPA'O ?

'E're te mau tāpa'o o te māriri 'aititī i te mea tā'a 'ē, terā rā te vai rā te tahi mau tāpa'o o te fa'aara ia 'oe :

- Te tupura'a o te hō'ē pōro, o te 'oru mai i roto i te tītī 'e aore rā i raro i te hō'ē 'arama (ponapona) ;
- Te taurira'a o te 'iri : tu'etu'e, 'iri 'ura, 'oru pape 'e aore rā hoho'a 'iri 'anani ;
- Taurira'a o te pa'i 'e aore rā o te 'ati'ōata (ārea e fa'a'ati i te pa'i) : tu'etu'e, taurira'a o te 'ū, tahera'a ;
- Te taurira'a o te hoho'a o te hō'ē 'o tō 'outou nā tītī ;

'Ia tōhiuhiu, a haere atu e fārerei i tā 'oe taote, 'eiaha e tia'i.

## E AHA TE MAU TUMU RO'OHIA AI TE MĀRIRI 'AITĪTĪ ?

**Te 'āpeni vahine :** 1 noa i ni'a i te hānere (%) o te mau tāne e ro'ohia i teie māriri.

**Te pa'arira'a :** E rahi te ro'ora'ahia i te māriri 'aititī 'e te pa'arira'a. Nō te reira e tītauhia te mau vahine e 50 'e tae atu i te 74 matahiti 'ia rave i te mā'imira'a māriri 'aititī.

**Te mau tumu ro'ora'a ma'i tupuna 'e/e aore rā te mau māriri 'aititī fēti'i nō mua atu.**

**Te fa'arurura'a 'oromona :** te ma'i 'āva'e tiote, te 'ōpanira'a vari maoro, te 'orera'a e hi'i, te rapa'aura'a mono.

**Te mau peu mātauhia o te orara'a :** 'ava, ma'i poria, 'ava'ava, i te itira'a : aita e fa'aha'utira'a i te tino ...

## TE MĀ'IMIRA'A MĀRIRI 'AITĪTĪ, NŌ TE AHA ?

'E te māimira'a, e 'ite-'oi-'oi-hia te māriri, hou a'e i te mau tāpa'o.

Te māimira'a, o te ravera'a ia i te hō'ē rātiotītī fa'anāva'ihia 'e te hō'ē hi'opo'ara'a tāvevo mai te peu e tano 'ia ravehia.

E fa'ati'a te reira 'ia 'ite i te mau pūpu'u na'ina'i roa o tē hōro'a i te hō'ē māhu'ira'a ma'i maita'i a'e.

E 'itehia 99% e ora i te 5 matahiti nō te hō'ē māriri i 'itehia i te hō'ē tuha'a tiote 'e, e 26% noa nō te hō'ē māriri i 'itehia i te hō'ē tuha'a maoro.

E hau atu, e riro te rapa'aura'a o te māriri i 'ite-'oi-'oi-hia i te mea potō 'e, e iti ato'a tō na teimaha.

## TE MAU TUHA'A E 'ĀPE'E NŌ TE RAVE I TĀ NA RĀTIOTĪTĪ

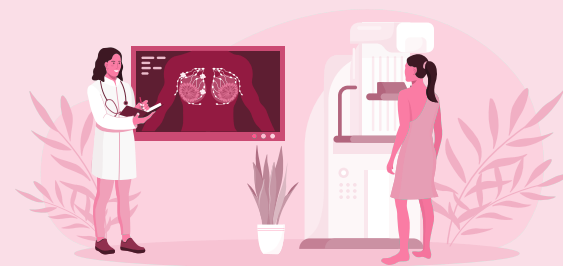
'Ia 'ite 'oe i te roara'a o te matahiti, e mea TĀMONI 'ORE te rātiotītī 'e, 'aita te FA'AAURA'A TAOTE e tītauhia mai te peu e 50 'e tae atu i te 74 matahiti to 'oe, hō'ē rātiotītī i te mau 2 matahiti ato'a.

### 1. O VAI TE HONO ?

E ani vau i te hō'ē fārereira'a 'e te hō'ē taote rātio.

### 2. E AHA TE 'OHIPA E RAVEHIA I TE HI'OPŌ'ARA'A ?

E hi'opo'a te taote rātio i tā 'oe nā tītī. E rave o ia i te hō'ē rātio tītī i reira e vai ai e 2 rātio nō te tītī tāta'i tahi. Mai te peu e tano, e rave ato'a o ia i te hō'ē hi'opo'ara'a tāvevo. E tātara te taote, i reirara'a rā, i te mau rātio 'e, e fa'a'ite 'o ia ia 'oe i te mau hope'ara'a.



## HA'AMĀRAMARAMARA'A HAU ATU ?

Mai te peu e hina'aro 'oe i te mau ha'amāramaramara'a hau atu, 'a tāu'aparau atu 'e tā 'oe Taote, 'e aore rā 'a niuniu atu i te ICPF i te 40 47 35 00 depistage@icpf.pf



# ‘Va ‘ite anei ‘oe ?

‘E‘ere noa i te ‘ava‘e ‘atopa e nehenehe ai ‘oe e rave i tā ‘oe rātiotiti. E nehenehe tā ‘oe e rave ia na i te roara‘a

Fātata hō‘ē vahine i ni‘a i te 8 o tē ro‘ohia i te māriri ‘aititi i te roara‘a o tō na orara‘a. E riro 160 vahine ‘āpī ro‘ohia i te māriri ‘aititi o tei ‘itehia i te mau matahiti ato‘a.

## HA‘AMĀRAMARAMARA‘A FAUFA‘A

I NI‘A I TE RAHIRA‘A E 1000 VAHINE ‘ITEHIA TE MA‘I

910 vahine e rave i te rātiotiti tano

90 vahine e tano ‘ia hi‘opo‘a-hau-hia

e 7 ana‘e vahine e ‘itehia e māriri ‘aititi tō rātou

Nō tā na ‘ohipa nō te maita‘i o te tā‘ato‘ara‘a, e rave mai te tuha‘a mā‘imira‘a ma‘i a te Pū nō te Māriri ‘Aita‘ata nō Pōrīnetia farāni i te mau parau nō te ravera‘a o tā ‘outou rātiotiti (ihota‘ata ‘e hope‘ara‘a).

E rave o ia i te mau tuatāpapara‘a ‘e te mau ‘ohipa tai‘ora‘a tāmatahiti o te vai i‘oa ‘ite-‘ore-hia.

‘Ia au i te RCPD ‘e te ture roro uira ‘e te mau ti‘amāra‘a, tē vai nei tā ‘outou ti‘ara‘a nō tē tai‘o, tē fa‘atiti‘aifaro ‘e ‘aore rā tē tā‘oti‘a ‘e tē pāto‘i i te ravera‘a o tā ‘outou mau parau ma te hono atu i te tuha‘a mā‘imira‘a ma‘i a te Pū nō te Māriri ‘Aita‘ata nō Pōrīnetia farāni.

depistage@icpf.pf  
40 47 35 00

I Pōrīnetia farāni nei o te māriri ‘aititi te māriri ‘aita‘ata ro‘o-pinepine-hia ‘e te tumu mātāmua o te pohe nō te māriri ‘aita‘ata nō te mau vahine.



‘Ia ‘ite-‘oi‘oi-hia te māriri ‘aititi, e ‘ohie te rapa‘aura‘a ‘e, e hau atu te fāna‘o ‘ia ora.

I teie mahana, 41 % o te mau vahine e 50 ‘e tae atu i te 74 matahiti i rave i te mā‘imira‘a ma‘i nā roto i te rātiotiti !

## ‘E O ‘OE ?

Nō te ‘ite i te mau parau hau atu, a tāu‘aparau atu ‘e tā ‘oe taote ‘e aore rā a niuniu i te ICPF i te 40473500.



@icpf.polynesie



# Aupuru Ia ‘Oe

## TE MĀ‘IMIRA‘A MĀRIRI ‘AITITI



Tahiarua Onohi Mihinoa a Tati, dit Tiurai