



BULLETIN ÉPIDÉMIOLOGIQUE HEBDOMADAIRE COVID-19 POLYNÉSIE FRANÇAISE

N°120 – Semaine 47/2022, période du 21/11 au 27/11/2022

Données consolidées au 29/11/2022

Ce bulletin est réalisé par la Cellule Episurveillance de la Plateforme COVID-19 grâce aux données transmises par l'ensemble des partenaires de la surveillance épidémiologique en Polynésie française ainsi que du Réseau Sentinelles de médecins généralistes

Réalisation : Noémie LABOURDETTE, Henri-Pierre MALLET- covidpf-episurveillance@sante.gov.pf - Tél : 40.48.82.78



Points forts S47

- Le nombre de cas confirmés en S47 (n=226) a doublé par rapport à la semaine précédente et est probablement très sous-estimé, avec un taux de positivité très élevé, à 41,2%.
 - Les cas sont majoritairement signalés à Tahiti, mais ont été notifiés dans tous les archipels (sauf aux Marquises)
 - Sept patients ont été hospitalisés pour Covid en S47 (3 au CHPF dont 1 en réanimation, 3 à Moorea, 1 à Uturoa)
 - La sous-lignée BQ.1.1 est la seule retrouvée sur les résultats de criblage de la semaine
- ⇒ **Une nouvelle vague épidémique est en cours sur le territoire**
- ⇒ **Il est fortement recommandé aux personnes de plus de 60 ans de réaliser leur rappel vaccinal (voir modalités sur <https://www.service-public.pf/dsp/covid-19/vaccination-covid/>)**

Indicateurs clés des semaines 46 et 47/2022

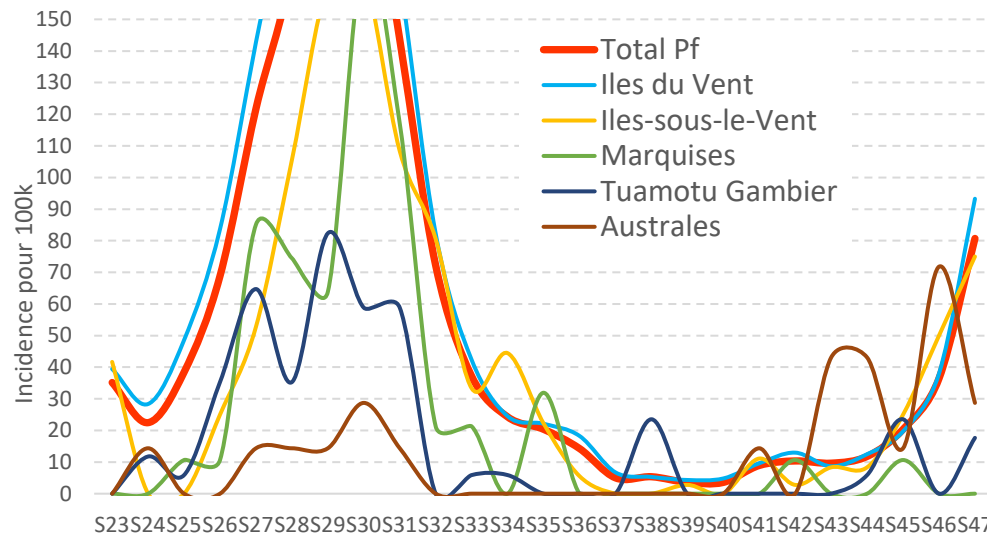
Indicateurs	S46/22	S47/22	Tend ^{ce}
Nombre de nouveaux cas dans la semaine	102	226	↗
Taux de croissance	79%	122%	↗
Taux d'incidence pour 100k personnes/7 jours	36	81	↗
Nombre total de tests dans la semaine	274	548	↗
Taux de positivité global	37,2%	41,2%	↗
Taux de dépistage pour 100k personnes/7 jours	98	196	↗
Hospitalisations pour Covid	5	7	↗
Dont nombre d'hospitalisations en cours pour Covid en réanimation	1	1	→
Nombre de décès dans la semaine	0	0	→
Nombre de doses injectées par semaine	481	474	↘
Part de la population ≥ 60 ans avec dernière dose dans les 6 mois	22,1%	22,1%	→
Part de la population ≥ 80 ans avec dernière dose dans les 6 mois	26,1%	26,1%	→

Données de dépistage

Nous remercions les professionnels de santé des officines de pharmacie, laboratoires et centres de santé qui nous fournissent actuellement les données de dépistage.

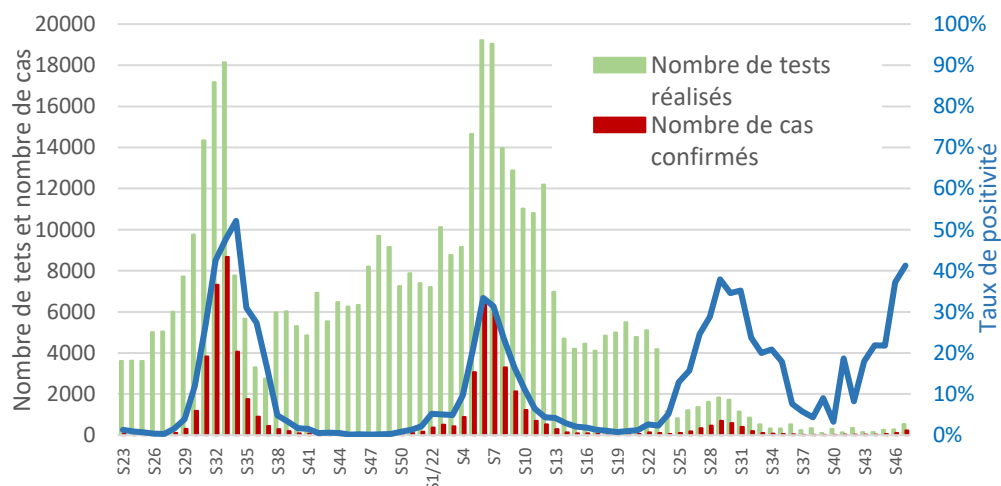
Le nombre total de nouveaux cas confirmés en S47 est de 226 pour l'ensemble du territoire. La répartition par archipel est la suivante : 194 aux Iles Du Vent, 27 aux Iles sous Le Vent, 8 aux Tuamotu (Rangiroa) et 2 aux Australes. Le taux d'incidence hebdomadaire croît à 81/100k pour l'ensemble du territoire (figure 1) et est de 102/100k pour l'île de Tahiti.

Figure 1. Incidence des nouveaux cas de Covid dans les 7 derniers jours, pour 100k habitants, PF, S23 à 47/2022



Le nombre total de prélèvements réalisés en S47 (N=548) et le taux de dépistage (196/100K) sont en augmentation. Le taux de positivité a fortement augmenté, à 41,2%, ce qui confirme l'existence d'une circulation virale importante du SARS-CoV-2 dans la population (figure 2) et donc une très probable sous-estimation de l'incidence réelle..

Figure 2. Nombre de tests, nombre de cas confirmés et taux de positivité, PF, S23 à 47/2022



Afin de permettre une meilleure surveillance de l'épidémie et d'anticiper les mesures éventuelles, il est demandé à tous les professionnels de santé réalisant de tests de rapporter leur activité de dépistage et résultats dans l'outil en ligne « Biocovid » disponible sur :

<https://www.mes-demarches.gov.pf/commencer/ds-biocovid-demande-acces-professionnel-liberal>,
 Support : biocovid.support@sante.gov.pf, tél : 40.46.49.46.

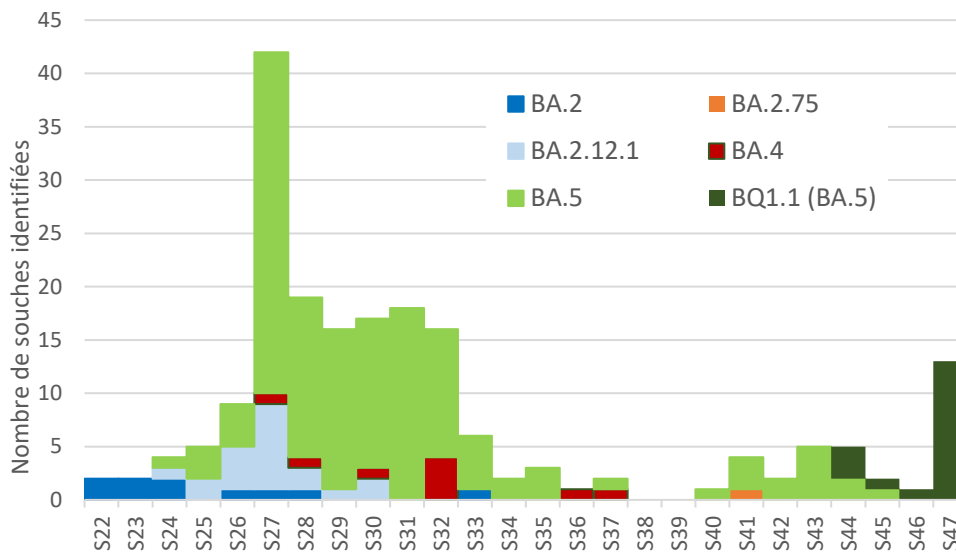


Les tranches d'âge plus jeunes (moins de 40 ans) semblent les plus touchées, les cas signalés chez les plus de 60 ans ne représentant que 11,5% des cas (incidence de 76/100k).

Surveillance des variants

Parmi les 21 souches adressées à l'ILM pour criblage, 13 ont pu être analysés, toutes appartenant au profil BQ1.1 (100%) (figure 3). Les souches identifiées proviennent de Tahiti, des ISLV et de Rangiroa.

Figure 3. Résultats des criblages réalisés, par semaine, PF, S22 à S47/2022

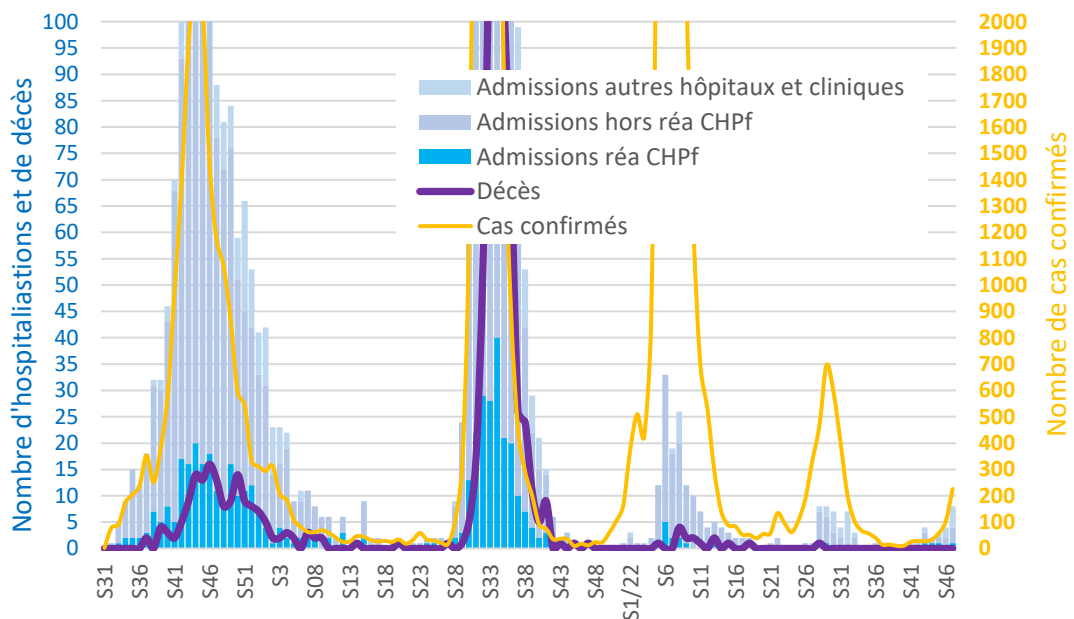


Données des établissements de soins

Durant la semaine 47, 7 patients ont été hospitalisés pour Covid : 3 au CHPF dont 1 en réanimation, 3 à Moorea , 1 à Uturoa. En fin de S47, il n'y avait plus que 2 patients hospitalisés.

Au rapport des vagues précédentes, le nombre d'admissions constaté évoque une circulation virale plus importante que celle approchée par les seuls cas confirmés actuels (figure 4).

Figure 4. Cas confirmés, admissions et décès par Covid, Pf, S31/2020 à S46/2022





Vaccination

En S47, il y a 474 doses injectés au total (496 en S46), dont 234 rappels.

Les taux de rappel vaccinal datant de moins de 6 mois n'augmentent pas, de 22,2% pour les personnes de plus de 60 ans et de 26% pour les plus de 80 ans.

Données mises à jour au 30/11/2022

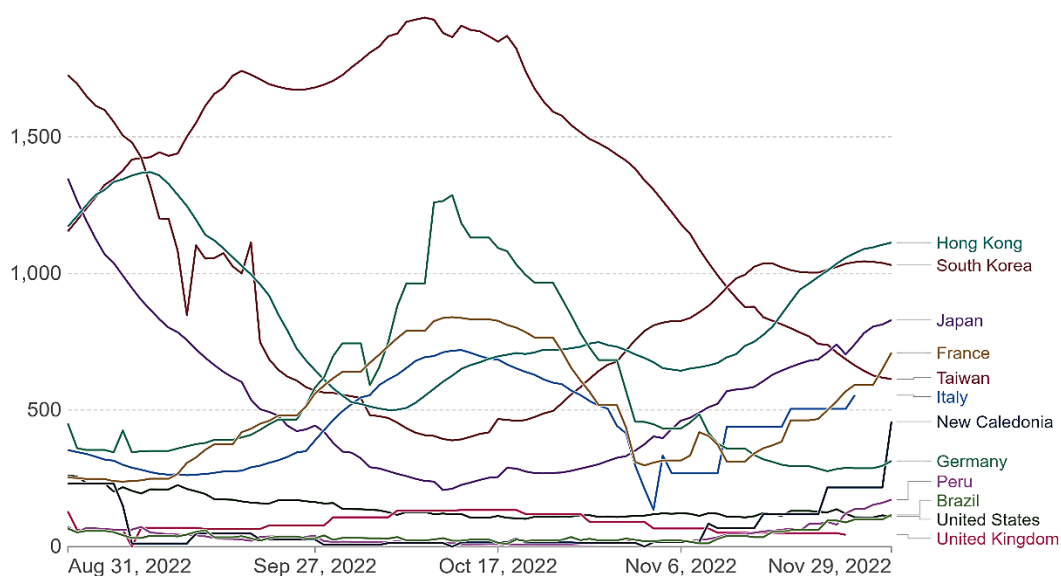


Situation Internationale

Au niveau mondial, le nombre de nouveaux cas de Covid est globalement stable, avec une augmentation relevée dans la région Pacifique Ouest et aux Amériques.

Daily new confirmed COVID-19 cases per million people

7-day rolling average. Due to limited testing, the number of confirmed cases is lower than the true number of infections.



Source: Johns Hopkins University CSSE COVID-19 Data

CC BY

En France métropolitaine, l'incidence augmente encore, à 454/100K, avec un taux de positivité à 27,2%), un taux de reproduction à 1,32 et des admissions hospitalières et en réanimation également en hausse.
